

**MANZZ** 明治漆  
明智之选

# Art Paint

**水性金属漆·艺术漆**

**Water-based metallic paint**

Water be able metallic  
paint, art paint



# 艺术漆 ART PAINT



Lucsep Art Panit is mainly composed of polymer, natural environmental protection inorganic mineral sand and so on, is a kind of environmental protection, follow one's inclinations of artistic decorative aggregate performance.

## 产品概述

明治艺术漆 (Art Panit) 主要由环保高分子聚合物、天然无机矿物砂等组成, 是一种环保、表现随心所欲的艺术性装饰骨料。通过简单的抹涂、刮涂或喷涂施工, 强力黏附于各种基面, 再辅以随意的色彩搭配呈现强烈的艺术造型和混色效果, 给人以丰富的想象力和美的享受。

## 米兰石

产品特点: 仿米兰石效果、色泽柔和、丝绸质感

涂装工具: 批刀、齿形小刮板、滚筒

施工方法: 在找平的基面上涂一道透明渗透底漆, 待干燥后 (25°C干燥4小时以上) 批刮中涂骨料, 批刮平整后用齿形刮板出既定纹路, 要保持小木刮板干净湿润, 纹路方向与批刮方向一致, 上下左右必须以湿润过渡到分隔缝处, 不能干边导致接头粗糙现象。完全干燥后 (25°C干燥2天以上) 适当打磨, 再涂上水性金属面漆。

## 大颗粒批刮/刮砂

产品特点: 颗粒金属效果、色泽闪亮、质感强烈

涂装工具: 批刀、小木刮板、滚筒

施工方法: 在找平的基面上涂一道透明渗透底漆, 待干燥后 (25°C干燥1小时以上), 通常由上到下由左到右, 一人批刮另一人用小木刮板向既定方向, 搓出所需要的纹路质感效果或用批刀批压平整, 要保持小木板或批刀干净湿润, 纹路方向与批刮方向一致, 上下左右必须以湿润过渡到分隔缝处, 不能干边导致接头现象。完全干燥后 (25°C干燥2天以上) 适当打磨, 再涂上水性金属面漆。

施工要求: 涂层均匀、无发光、无杠影、无接口现象。

## 大颗粒批刮/刮砂

产品特点: 颗粒金属效果、色泽闪亮、质感强烈

涂装工具: 批刀、小木刮板、滚筒

施工方法: 在找平的基面上涂一道透明渗透底漆, 待干燥后 (25°C干燥1小时以上), 通常由上到下由左到右, 一人批刮另一人用小木刮板向既定方向, 搓出所需要的纹路质感效果或用批刀批压平整, 要保持小木板或批刀干净湿润, 纹路方向与批刮方向一致, 上下左右必须以湿润过渡到分隔缝处, 不能干边导致接头现象。完全干燥后 (25°C干燥2天以上) 适当打磨, 再涂上水性金属面漆。

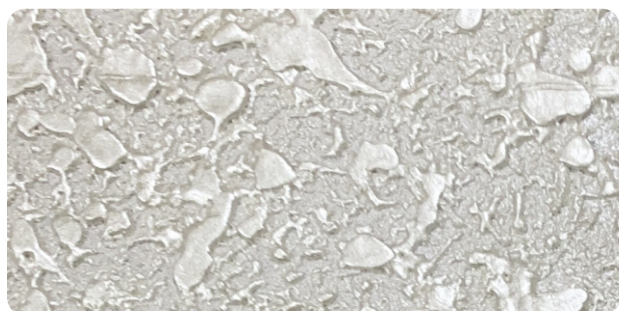
施工要求: 涂层均匀、无发光、无杠影、无接口现象。

## 艺术漆施工参数

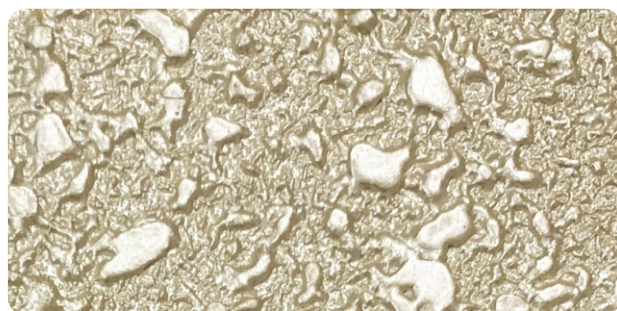
艺术漆 涂层用量 (kg/m <sup>2</sup> )	米兰石	大颗粒金属刮砂	大颗粒金属刮砂	大颗粒金属刮砂
透明渗透底漆	> 0.12(取决于底层吸收率)			
中层效果层	约2.0	3~4		
水性金属面漆	0.25	0.25~0.3	合计: 约0.3	
水性罩光清漆	0.1	> 0.12(取决于光度)		

# 水性耐污金属漆

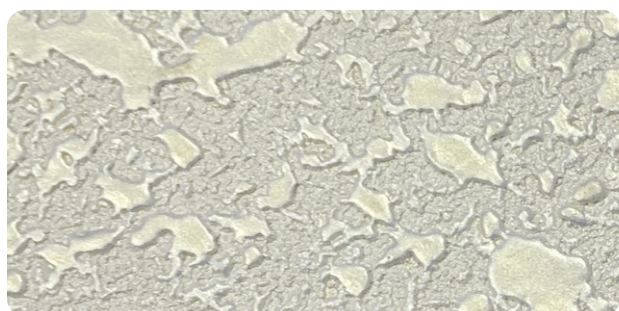
WATER STAIN RESISTANCE OF METALLTC PAINT



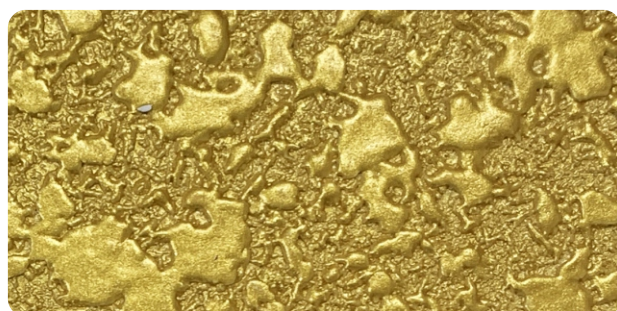
LS-8821



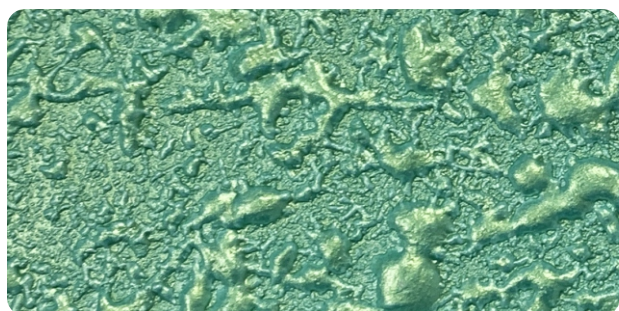
LS-8822



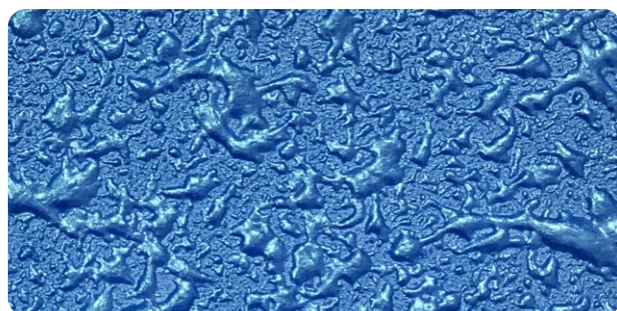
LS-8823



LS-8824



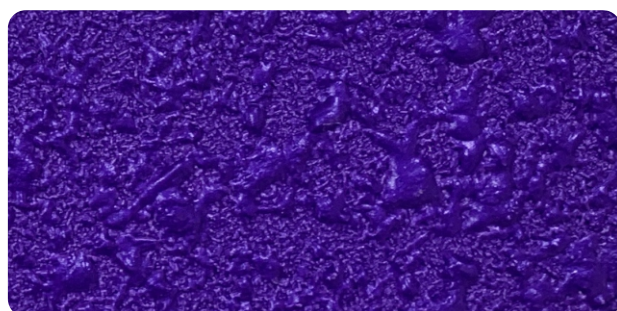
LS-8825



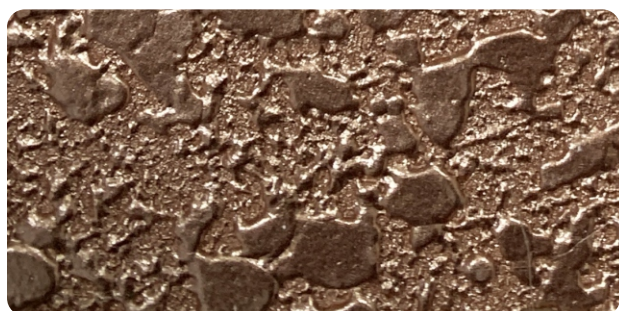
LS-8826



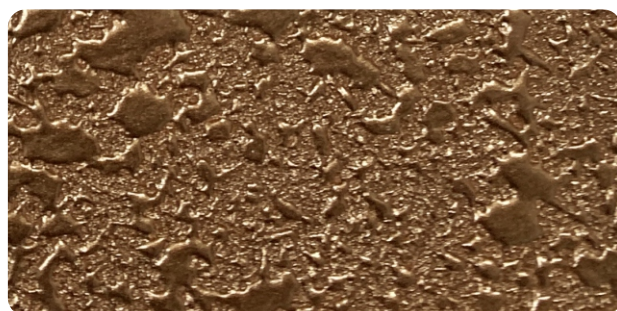
LS-8827



LS-8828



LS-8829

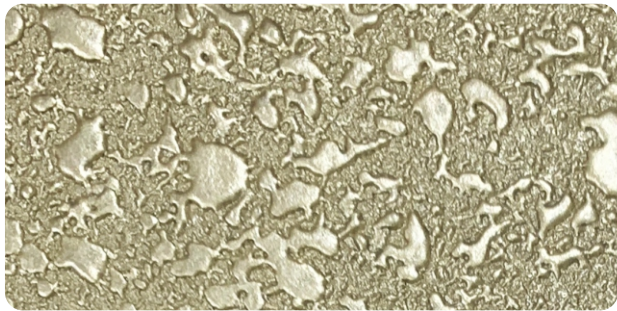


LS-8830

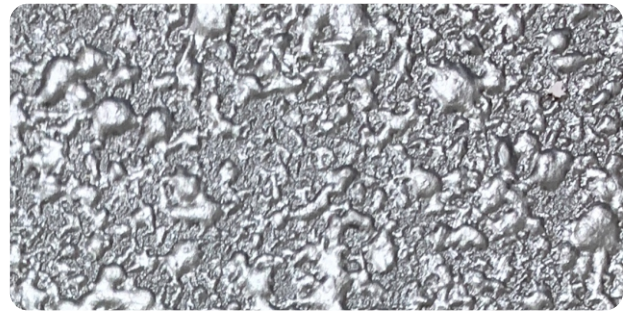
以上产品，因煅烧金属粉批次间色彩差异，导致颜色与色板略有色差。此色卡仅供参考、不作为验收标准。

# 水性耐污金属漆

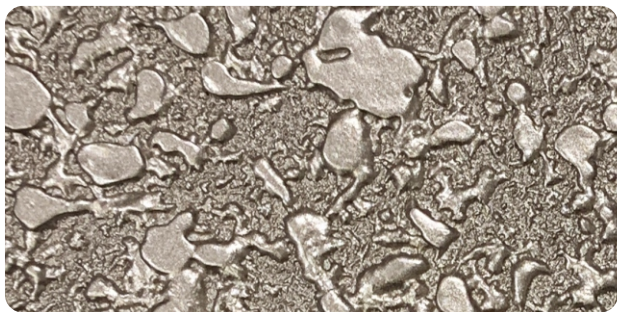
WATER STAIN RESISTANCE OF METALLTC PAINT



LS-8831



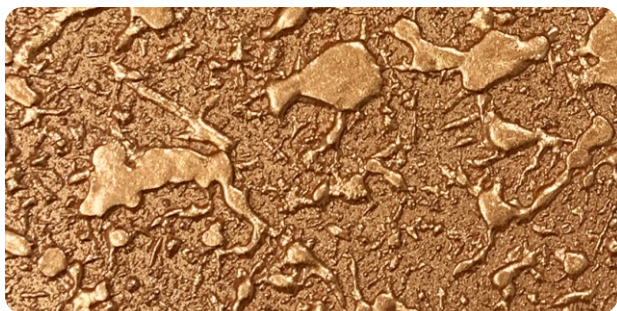
LS-8832



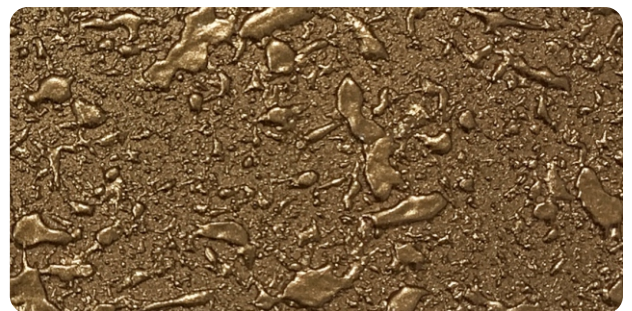
LS-8833



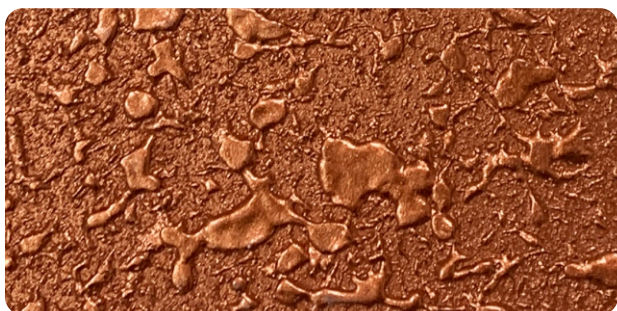
LS-8834



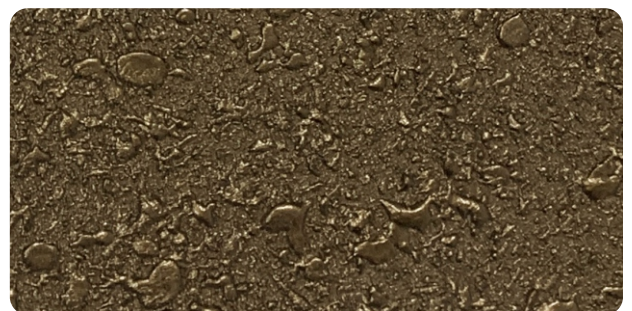
LS-8835



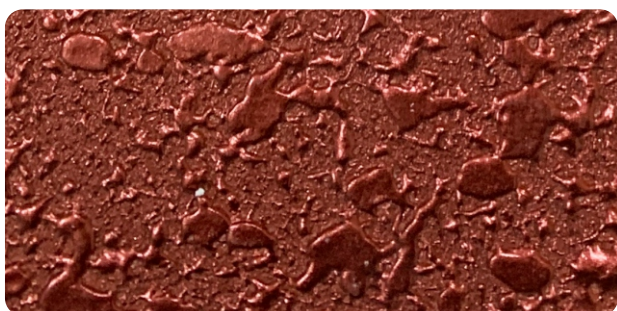
LS-8836



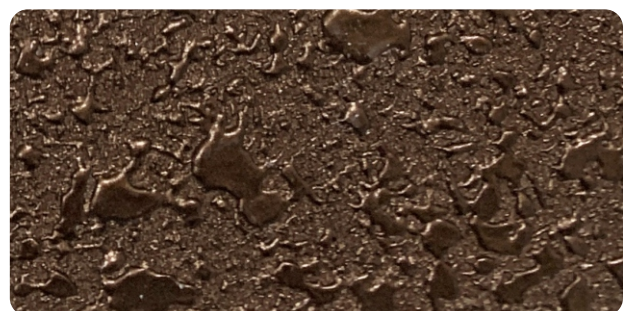
LS-8837



LS-8838



LS-8839

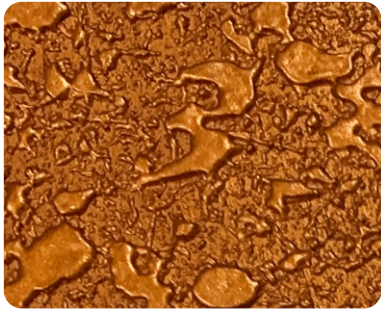


LS-8840

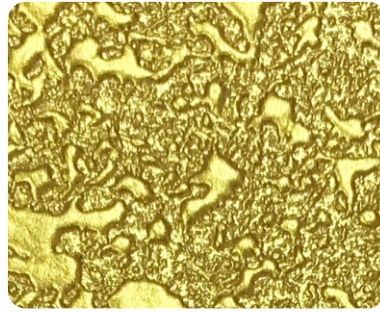
以上产品，因煅烧金属粉批次间色彩差异，导致颜色与色板略有色差。此色卡仅供参考、不作为验收标准。

# 水性耐污金属漆

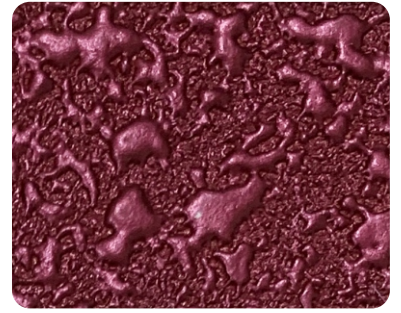
WATER STAIN RESISTANCE OF METALLTC PAINT



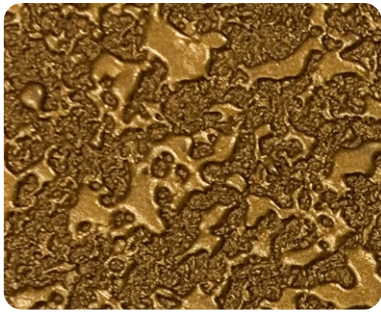
LS-8841



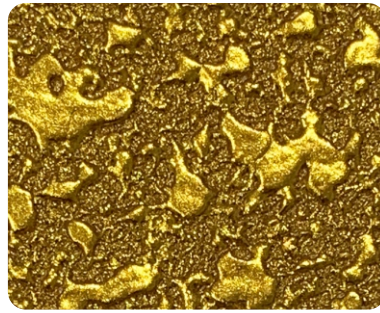
LS-8842



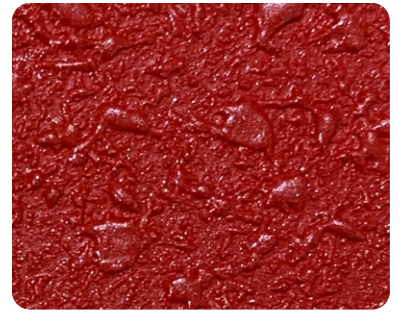
LS-8843



LS-8844



LS-8845



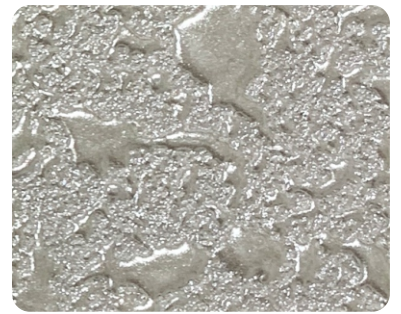
LS-8846



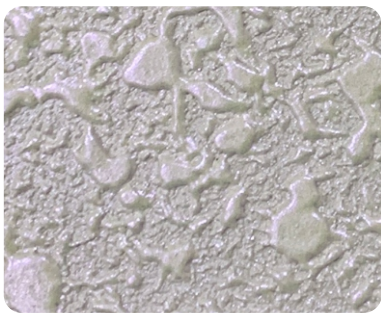
白柔天仙



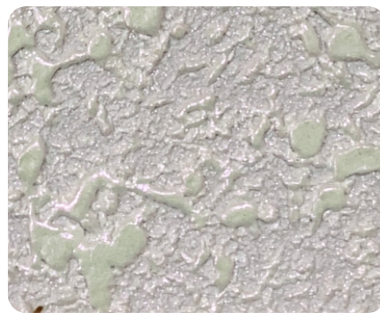
百亮珠光



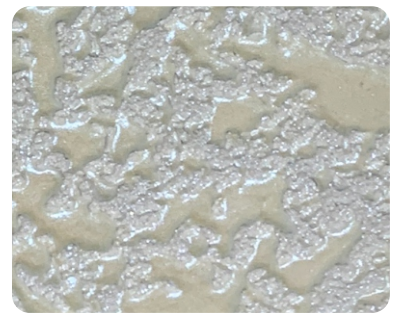
水晶冰白



水晶烁紫



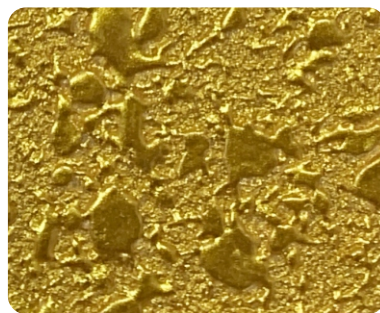
红霞晶光



蓝色晶灵



铝鳞闪闪



黄金万两



流金岁月

以上产品，因煅烧金属粉批次间色彩差异，导致颜色与色板略有色差。此色卡仅供参考、不作为验收标准。

# 水性耐污金属漆

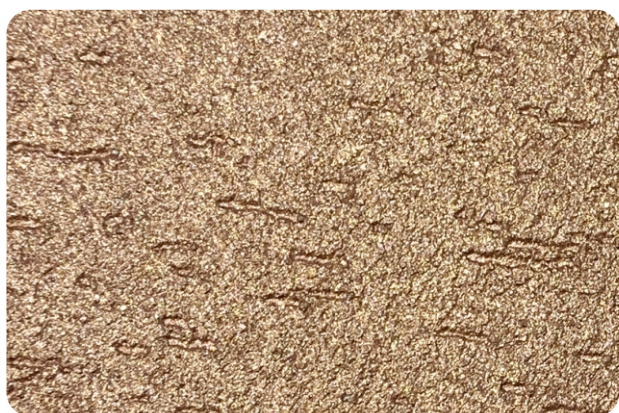
WATER STAIN RESISTANCE OF METALLIC PAINT



米兰石



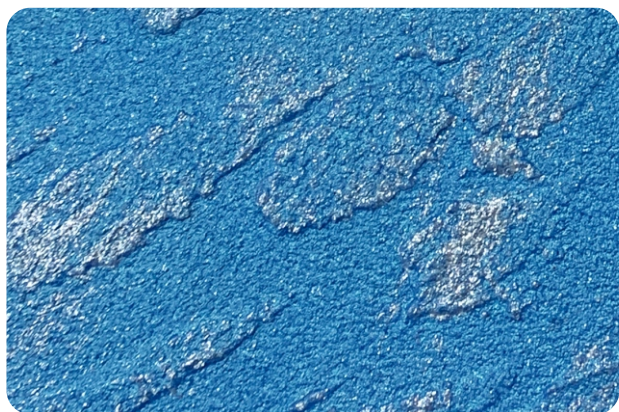
盘云彩



大颗粒金属刮砂



大颗粒金属批砂



梦幻彩云



古色古香



仿古砂岩



矿物藏金

以上产品，因煅烧金属粉批次间色彩差异，导致颜色与色板略有色差。此色卡仅供参考、不作为验收标准。



# 水性耐污金属漆

## WATER BE ABLE TO BEAR OR ENDUYRE CORRUPT METALLIC PAINT

### 产品概述

明治水性耐污金属漆主要由水性环保高性能乳液，800度高温煅烧的特殊金属效果等精制而成。本产品纯环保产品、无毒无污染、光泽高、金属感强、色彩华丽、施工简便、用途广泛，具有极高的装饰性能而倍受现代家居装饰的青睐。

### 产品特点

- 1.涂膜金属感强、色彩华丽；
- 2.涂膜具有优异的抗老化、抗污性、耐腐性及保光保色性；
- 3.涂层坚强的韧性具有一定的抗龟裂性能和优异的附着力，施工方便，翻新容易；

### 产品用途

推荐用于建筑内外墙、水泥装饰构件、石膏构件、木材制品、铝塑件等家庭、酒店及各种商务、休闲会所等装饰。

### 色彩及光泽

各种珠光色、铝银色、幻彩色、光干涉效果等  
光泽：半光、有光

### 涂装配套及施工步骤

- 1.新建混凝土，预制构件等水泥砂浆批荡面：养护（夏天15天以上，冬天或湿度较大区域需30天以上，含水率 $< 10\%$ ，碱性PH值小于10）→批刮腻子找平→涂刷封闭底油→施涂图案造型层（浮雕喷点、压花、拉毛、质感等）→涂刷面漆同色系有色中涂→水性金属漆→罩光清漆（选择使用）。
- 2.铝塑构件及玻璃制品：打磨表面清理污物及杂志→喷涂有色中涂层→喷水性金属漆。
- 3.木材制品：先涂装聚酯漆封闭木材→喷涂有色中涂层→喷水性金属漆。

### 材料施工参与及说明

材料名称	施工方法	用量：kg/m <sup>2</sup>	稀释量(清水)	涂装道数	简要说明
防渗封闭底油	滚/刷/喷涂	0.1-0.12	5-10%	1-2	渗透封闭、加固腻子层增强图案的附着性
浮雕骨浆、拉毛、滚花材料、质感	喷涂/滚涂/刮涂相结合	2-4	视情况	1	根据客户需求施工图案效果
有色中涂层	滚/刷/喷涂	0.15-0.2	15-20%	1	增强面漆遮盖力，减少面漆用量，达到理想效果
水性金属漆	滚涂，建议喷涂	0.2-0.25	25-30%	1-2	最好喷涂施工、3-4个气压保证厚度的同时力求均匀
水性罩光清漆	喷涂/滚涂	0.12-0.15	10-15	1	增强光泽度，保护面漆金属面
施工环境	施工温度须在5°C~40°C，相对湿度85%以下，大风及雨天不能施工，面漆雨淋时间在施工后间隔6h以上。				

### 保质期

请贮于5°C至35°C阴凉干爽的地方，不开盖保质期一年有效，特殊色漆不宜存放过久（一般 $\leq 3$ 个月），以免发生络合而变质。



明治微信二维码



明治漆官方网站  
www.gdmanzz.com



明治小程序



**Hotech**  
Building Materials  
昊特建材

广州昊特建材有限公司

厂址：广州市番禺区石基镇海傍工业区一座2号 电话：4000177727 / (020) 34558487  
网址：http://www.gdmanzz.com 传真：(020) 34558029 邮编：511450